

排水専用フレキシブルパイプ(塩化ビニール製)

エバフリーシリーズ

施工性に優れる 内管フラットスムーズ排水

接着・部品減少 耐凍結性 耐震実証試験

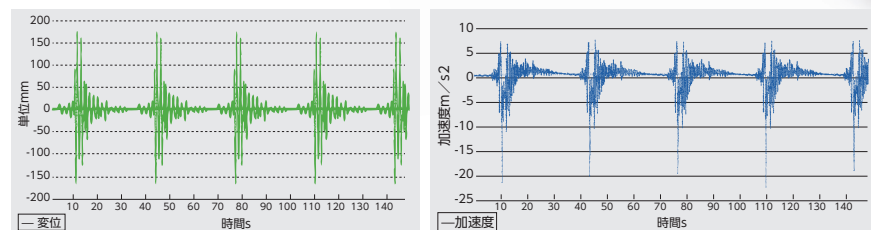
AFP型

BFP型

CFP型

地震に強い配管

震度6強相当の地震波をクリア

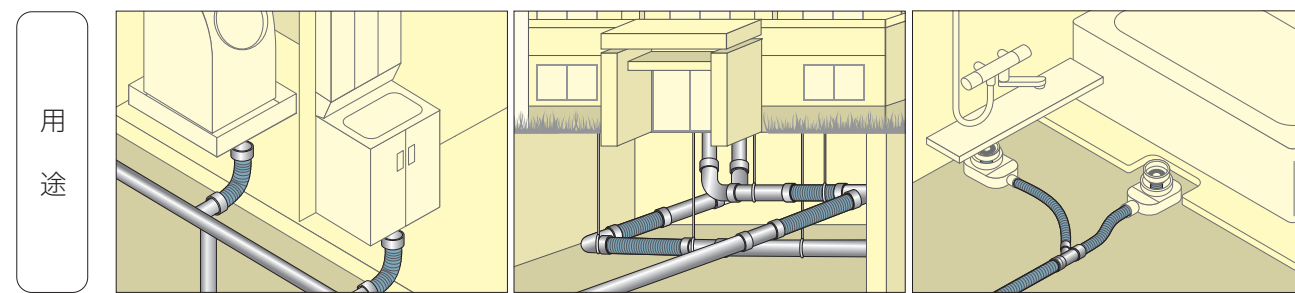


※構造物倒壊被害の大きかった阪神・淡路大震災の地震波周期を5回連続再現した実験

※左記グラフは実測値であり、保障値ではありません。

エバフリーAFP型 屋内用

呼び径φ20・φ25・φ30・φ40・φ50・φ65・φ75・φ100



用途

住設排水フレキ

免震システム用フレキ

ユニットバス用フレキ

- ◎施工性に優れ、施工後も高い安全性を実現
- ◎同じ呼び径の塩ビ管と同じ外径のため、様々な塩ビ管用継手が使用可能
- ◎部品点数、接着箇所が従来工法より減少
- ◎内面フラットでスムーズ排水 ◎耐凍結性に優れる

性能

試験項目	単位	AFP型(呼び径)								試験方法
		φ20	φ25	φ30	φ40	φ50	φ65	φ75	φ100	
引張	%	108.3	108.3	99.9	102.7	98.0	106.3	123.6	133.0	社内規格※1
線荷重	—	割れ及び、ひび等異常なし								JIS K6741
破裂	MPa	0.78	0.61	0.68	0.42	0.54	0.35	0.30	0.26	JIS K6330-2
疲労	%	30	35	20	25	20	15	35	35	社内規格※2
凍結	—	割れ及び、ひび等異常なし								社内規格※3
耐薬品性	—	試験液		濃度(wt%)		結果				※その他耐薬品性について、P.61「耐薬品性データ」参照
		水		蒸留水		◎				
		塩水		10		◎				
		硫酸		30		○				
		硝酸		30		△				
水酸化ナトリウム		30		○						

*数値は測定値であり保証値ではありません。※1)試料両端にソケットを取付けたパイプを引張試験機にセットし、毎分10mmの速度で引っ張った時、パイプが破断するまでの最大荷重時伸び率%※2)試料両端にソケットを取付けたパイプを引張試験機にセットし、毎分100mmの速度にて、口径別の変位率で片振り変位を500回繰り返す。疲労後、毎分10mmの速度にて引張り試験を行い許容歪み%を測定。※3)試料を満水状態にして恒温槽にて-20℃×72時間放置し膨張による試料の割れ及び、ひびの有無を確認。※排水専用です。給水及び水圧のかかる場所ではご使用できません。

品番表

品番	呼び径	ホース外径 [mm]	ホース長 (L) [mm]	硬質部(L1)×屈曲部(L2)×硬質部(L3) [mm]	芯ズレ幅 [mm]	最小曲げ半径 [mm]	最大曲げ角度	参考重量 [g]	梱包 [本]	単価
AFP-20	φ20	26	400	50×300×50	50	78	171°	80	30	¥1,120
AFP-20L			1000	50×750×200	150		180°	190		¥2,400
AFP-25	φ25	32	400	50×300×50	50	96	139°	110	30	¥1,260
AFP-25L			1000	50×750×200	150		180°	270		¥2,640
AFP-30	φ30	38	400	50×300×50	50	114	116°	140	30	¥2,040
AFP-40	φ40	48	500	50×400×50	50	144	126°	220	20	¥3,400
AFP-50	φ50	60	500	50×400×50	50	180	98°	270	20	¥4,300
AFP-65	φ65	76	600	100×400×100	50	228	77°	550	10	¥7,200
AFP-75	φ75	89	700	100×500×100	100	267	83°	900	10	¥12,600
AFP-100	φ100	114	800	100×600×100	100	342	78°	1360	5	¥20,000

材質

内皮:軟質PVC 補強線:硬質PVC

PVC

寸法図

